

Parcours découverte

CENTRE DES MONUMENTS NATIONAUX

Le château de Vincennes

PARIS / ÎLE-DE-FRANCE



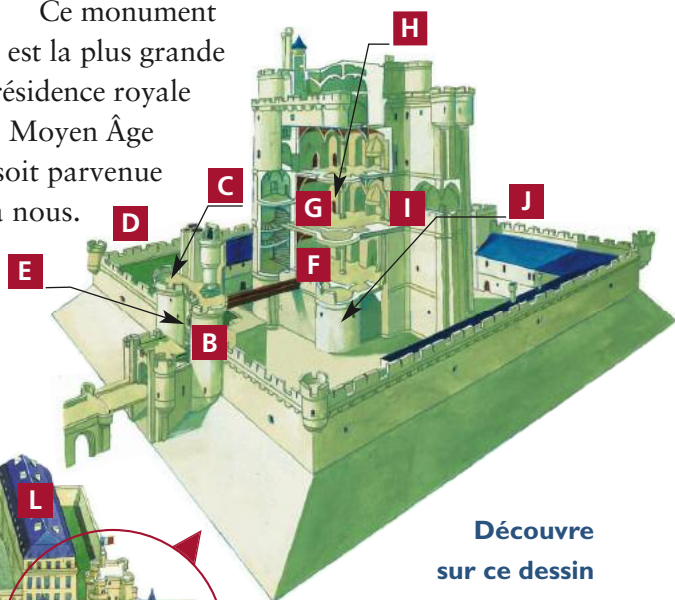
jeune public

Le château de Vincennes

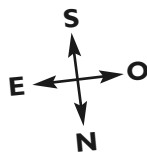
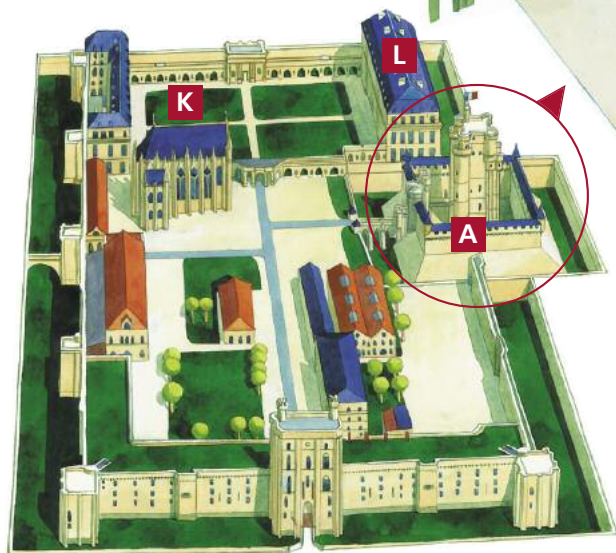


Bonjour et bienvenue au château de Vincennes.
Je m'appelle Marc. Je suis le lion ailé du château.
Tu me retrouveras à différents endroits
dans le décor du donjon.
Je vais te guider pendant ta visite.

Ce monument
est la plus grande
résidence royale
du Moyen Âge
qui soit parvenue
jusqu'à nous.



Découvre
sur ce dessin
les étapes
de ta visite.



**Avant de commencer,
un peu d'histoire...**

Ce monument était l'une des résidences du roi de France jusqu'au XVIII^e siècle.

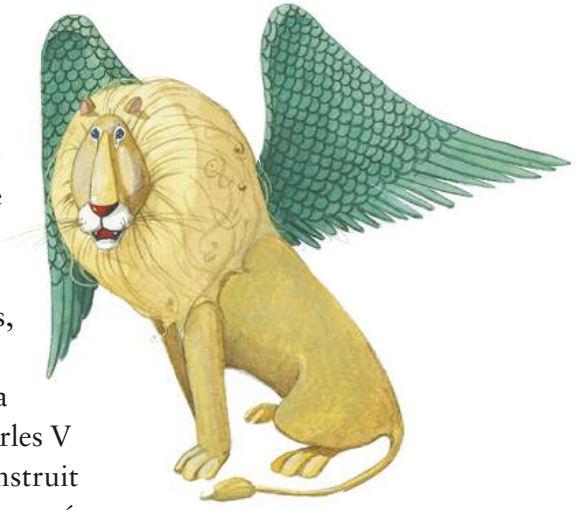
Le plus ancien bâtiment, appelé manoir des Capétiens, a aujourd'hui disparu.

Au XIV^e siècle, pendant la guerre de Cent Ans, le roi Charles V transforme le manoir et construit autour une vaste forteresse composée d'un donjon, d'une enceinte et de neuf tours.

Ce vaste château fort est destiné à accueillir la famille royale, la cour et... à devenir la nouvelle capitale du royaume! Le roi a aussi prévu une sainte-chapelle, qui sera achevée à la Renaissance.

Au XVII^e siècle, la forteresse est devenue vieille et trop inconfortable. Deux nouveaux bâtiments sont édifiés : les pavillons du Roi et de la Reine.

Au XIX^e siècle, alors que le château n'accueille plus le roi depuis longtemps, il est confié à l'Armée qui construit de nouveaux bâtiments.



Tu vas découvrir le château qui a été le grand projet du règne de Charles V!

Pour découvrir le surnom de ce roi, note dans la grille ci-dessous les lettres indiquées par un numéro à chacune de tes réponses aux jeux suivants.

CHARLES V

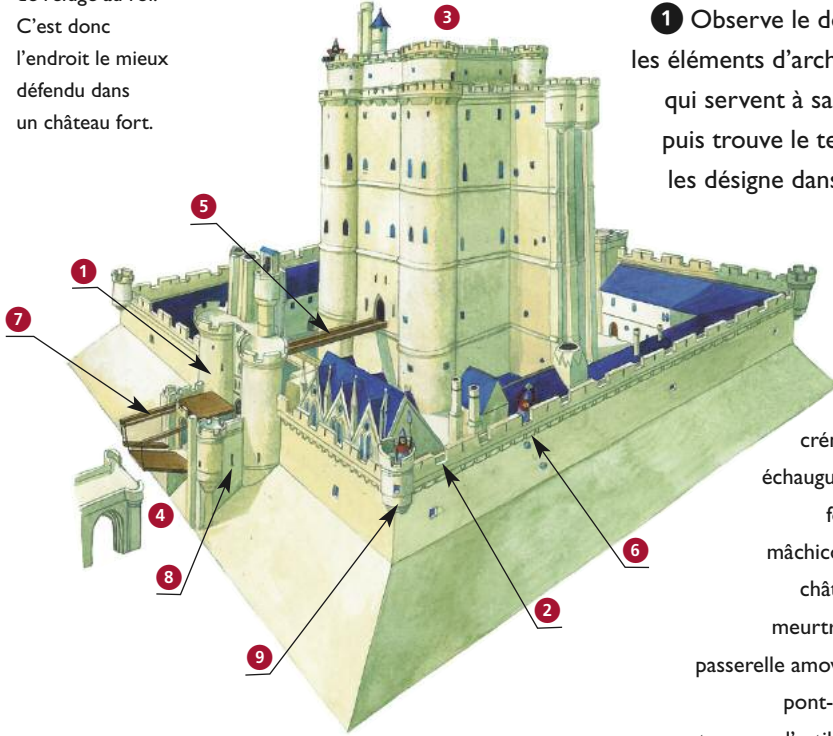
 3 1 5 4 2 1

A Le donjon et son enceinte

Le donjon

Il sert d'habitation, et si besoin, de refuge au roi. C'est donc l'endroit le mieux défendu dans un château fort.

Ce donjon est le plus haut d'Europe ! Il mesure 52 mètres de haut et permettait aux soldats postés à son sommet de surveiller les abords du château à plusieurs kilomètres à la ronde.



1 Observe le donjon et les éléments d'architecture qui servent à sa défense puis trouve le terme qui les désigne dans la liste.

- créneau
- échauguette
- fossé
- mâchicoulis
- châtelet
- meurtrière
- passerelle amovible
- pont-levis
- terrasse d'artillerie

B Le châtelet

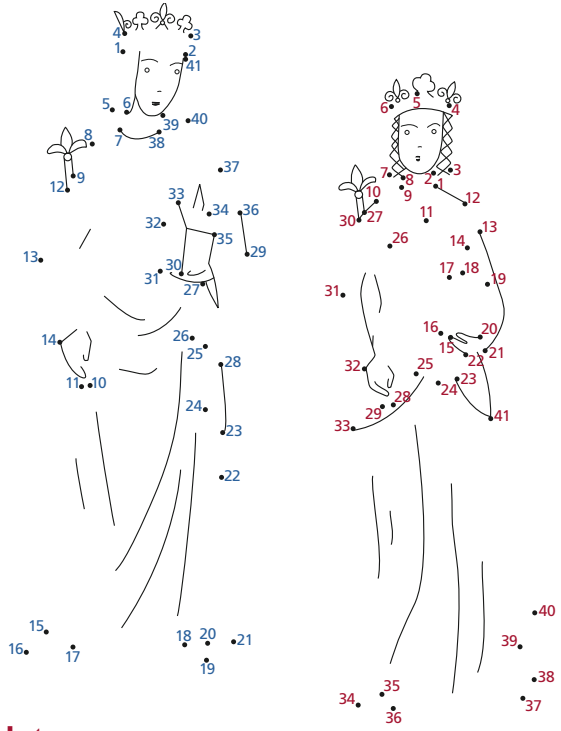
Il protège l'entrée principale du donjon. Son décor sculpté était d'une très grande finesse au Moyen Âge.

Si tu observes bien sa façade, tu en découvriras quelques traces : des écus ornés des emblèmes du roi de France – la fleur de lys – et trois niches dans lesquelles se trouvaient des statues.



2 L'une d'elles représentait un saint Christophe. Pour deviner qui étaient les deux autres, relie les points dans l'ordre croissant des nombres :

c'est le _____ Charles V et la _____ Jeanne de Bourbon, qui accueillient les visiteurs au donjon.



C La terrasse du châtelet

D'ici tu peux voir les arbres du bois de Vincennes : ils nous rappellent l'immense forêt où les rois aimaient chasser.

Au sommet du châtelet, Charles V a fait édifier une petite construction pour loger une cloche. C'est la première horloge publique. Grâce à un mécanisme, elle donnait l'heure à tous les habitants du château.

3 Découvre le nom de cette construction :



C'est un :

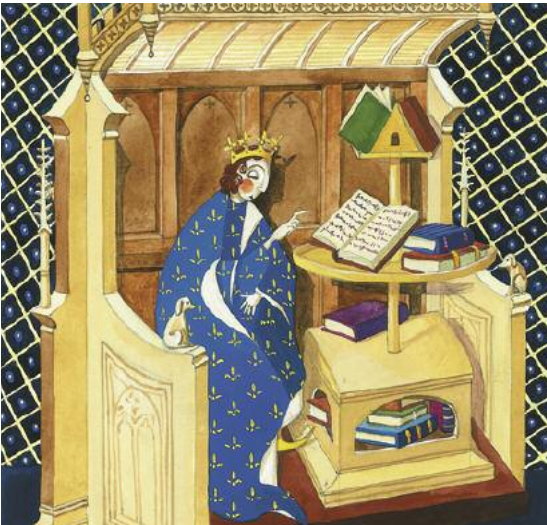
D Le chemin de ronde

Du chemin de ronde, les soldats surveillaient les abords du château et le défendaient si nécessaire. En temps de paix, le roi aimait s'y promener.

4 Entoure les armes des gardes du roi :



E Le cabinet de travail



Charles V préférait l'étude et la réflexion au combat. C'est dans cette petite salle chauffée par une cheminée qu'il gouvernait, dictait ses lettres et recevait ses conseillers. Ses deux secrétaires avaient chacun un bureau dans les petites tours de part et d'autre de cette pièce.

F La salle du conseil

Le roi réunissait ici ses conseillers, ses vassaux ou encore accueillait ses invités de marque.

Lève les yeux et regarde aux quatre angles de la pièce. Je suis là. Cherche-moi...



5 Identifie mes trois compagnons, ailés comme moi, à l'aide de ces devinettes.

Mathieu est la seule figure ailée qui ne soit pas un animal.

Luc déteste voir rouge; il est puissant et doté de cornes.

Jean est un rapace à la vue perçante et au vol majestueux.



1

2

3

Et moi, c'est **Marc**.

Nous avons raconté la vie de Jésus dans quatre livres appelés les Évangiles. Ils composent le Nouveau Testament dans la Bible.

Nous sommes les

2

G La chambre du roi

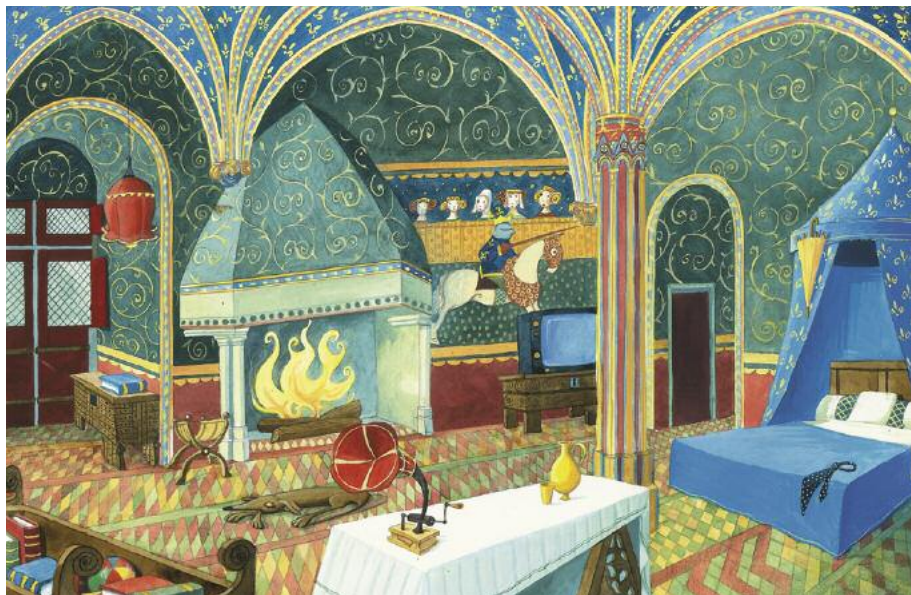
Maintenant, emprunte le grand escalier. Il ne dessert que les deux étages de l'appartement du roi : la salle du conseil et la chambre. C'est l'escalier royal.

La chambre était richement décorée : carrelage coloré, tapisserie et lambris peints... Tu peux encore voir sur les murs des crochets qui servaient à fixer ces derniers.

Lambris

Petites planches de bois recouvrant les murs et la voûte pour isoler la pièce du froid et du bruit.

6 Entoure les 6 intrus qui se sont glissés dans la chambre du roi.



H La garde-robe

Le roi changeait souvent de résidence et rangeait ici ses vêtements dans des coffres : sa « valise » était toujours prête ! Trois sculptures rappellent que Charles V aimait les Arts et la musique en particulier.

7 Indique le nom de chaque instrument.

Aide-toi des panneaux explicatifs.

2 Instrument à vent dont le son est produit à l'aide d'un clavier.



4

1 Instrument à cordes dont le son est produit à l'aide d'une roue que l'on tourne.



3

3 Instrument à vent formé d'un sac de cuir et de tuyaux.



I La salle du trésor et l'étude du roi



Tu entres maintenant dans la partie la plus secrète du donjon : seul le roi possédait la clef de cette porte.

La première salle contenait le trésor : les plus belles pièces d'orfèvrerie de sa collection (coupe d'or de Dagobert, statuettes...) et des sacs de pièces d'or.

Plus loin, voici les toilettes appelées « latrines » au Moyen Âge.

Dans la dernière petite salle, appelée étude, Charles V s'isolait pour travailler ou lire ses précieux manuscrits.

Manuscrit

Livre écrit à la main sur du parchemin, c'est-à-dire une peau d'animal (agneau, mouton, chèvre...) préparée pour cet usage.

8 Parmi ses livres, certains étaient consacrés à une science qui l'intéressait particulièrement. À toi de deviner laquelle par cette charade :

- ◆ Mon premier est le 1 dans un jeu de cartes.
- ◆ Mon second est l'allure d'un cheval entre le pas et le galop.
- ◆ Mon troisième est au début de Noël.
- ◆ Mon quatrième est à l'intérieur du pain, sous la croûte.



La solution de la charade est :

L'
5

Regarde bien, comme dans les autres pièces du donjon, je veille sur le roi...
M'as-tu trouvé?

J Le cellier et les prisons



Descends par l'escalier en vis jusqu'au rez-de-chaussée.
Cet accès était utilisé par les serviteurs du roi.
Attention, les marches sont irrégulières.

9 Recherche l'élément le plus important du donjon :
en cas de siège, il permettait aux occupants du château
de ne pas mourir de soif! C'est un _____

Au Moyen Âge, ces salles n'avaient pas de porte vers l'extérieur car l'accès se faisait par le premier étage du donjon. La résidence du roi était ainsi bien protégée. Une partie de la nourriture était entreposée ici.

Quand le roi abandonna le donjon pour une résidence plus confortable, celui-ci fut transformé en prison. Les prisonniers ont laissé de nombreuses inscriptions, ou *graffiti*, sur les murs. Aujourd'hui, il est interdit d'en faire autant!

K La sainte-chapelle

En sortant du donjon, dirige-toi vers la sainte-chapelle. Sa construction a duré 173 ans alors que celle du donjon n'a demandé que 31 ans... Si tu observes les décors intérieur et extérieur, tu découvriras les emblèmes des rois et reines qui ont financé sa construction.



François I^{er}



Henri II



Catherine de Médicis



L Les pavillons classiques

Au milieu du XVII^e siècle, le jeune roi Louis XIV transforme le château dans le style classique. La tour du bois, au sud, devient un arc de triomphe. L'enceinte est percée d'arcades et relie deux bâtiments aux façades parfaitement symétriques : le pavillon du Roi et celui de la Reine à gauche. Une galerie ferme cette cour.

10 Retrouve parmi les 3 silhouettes celle des pavillons du Roi et de la Reine.

Ton parcours s'achève. Le surnom de Charles V est _____ parce qu'il était très savant et réfléchi.

Pour continuer sur les pas de ce roi, va visiter l'ancien palais des rois de France à Paris : la Conciergerie et la Sainte-Chapelle. À la basilique de Saint-Denis, tu pourras admirer son tombeau.



Les réponses

Le surnom de Charles V est Le Sage.
 7 une vièle
 2 un orgue portatif
 3 une cornemuse
 8 l'astronomie
 9 C'est un puits.
 10 2

3 camp, pas, Nil, œufs =
 4 1 4 6 7
 5 Jean 1, Luc 2,
 Mathieu 3. Ce sont
 les évangélistes.
 6 télévision, lampe,
 ballon, gramophone,
 cravate, parapluie

1 créneau 2,
 échauquette 9, fossé 4,
 machicoulis 6, châtelet 1
 meurtrière 8, passerelle
 amovible 5, pont-levis 7,
 terrasse d'artillerie 3
 2 le roi Charles
 et la reine Jeanne
 de Bourbon



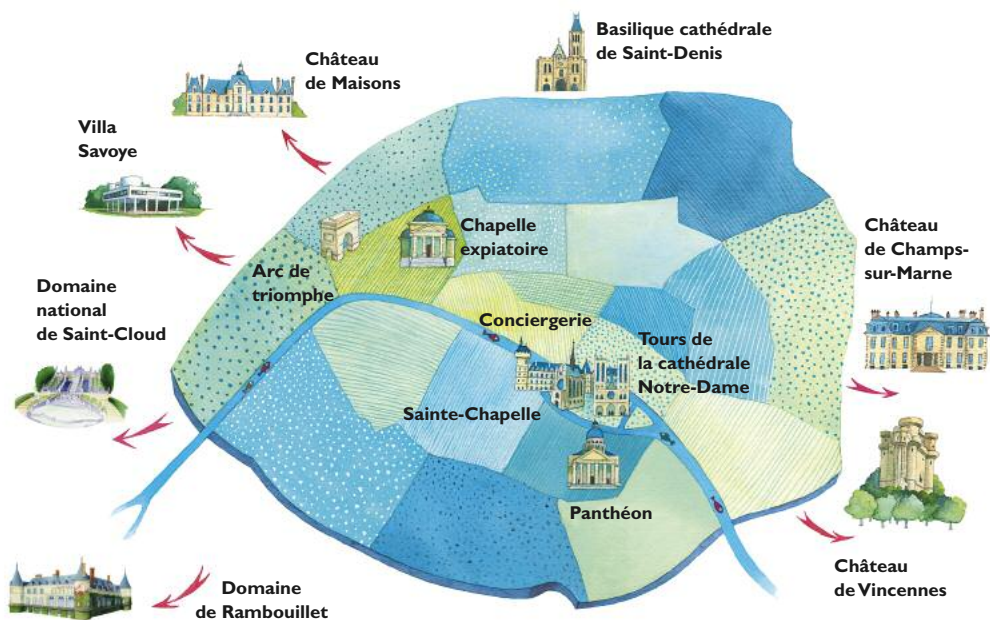
La collection

Parcours découverte

Des ouvrages gratuits mis à la disposition du jeune public
dans les monuments nationaux

Ces livrets, proposés aux enfants de 7 à 11 ans, guident les jeunes visiteurs dans chaque monument ou site : des jeux et des énigmes leur font découvrir tous les secrets d'un lieu imprégné d'Histoire et d'histoires...

Ils sont disponibles sur simple demande à l'accueil des monuments.



La collection *Parcours découverte*, relative aux douze monuments d'Île-de-France, a été créée grâce au soutien de la Caisse d'Épargne Île-de-France.

Centre des monuments nationaux

Château de Vincennes

Avenue de Paris 94300 Vincennes

tél. 01 43 28 15 48

www.monuments-nationaux.fr



CAISSE D'ÉPARGNE
ILE-DE-FRANCE

Notre mécénat, un état d'esprit